

# SVM-S1 NOWOŚĆ

## Oprogramowanie do zarządzania

### Opis

Oprogramowanie CMS w SVM-S1 (Samsung Video Management Standard 1) zostało zaprojektowane z myślą o centralnym zarządzaniu naszymi produktami sieciowymi. Program może monitorować do 64 kanałów w czasie rzeczywistym i pomaga zestawić efektywny system zarządzania siecią z funkcją sterowania PTZ, różnymi zdarzeniami, opcjami zarządzania alarmów oraz dwukierunkowym dźwiękiem, a także z mapami graficznymi ułatwiającymi monitorowanie.



**iPOLiS**

### Cechy użytkowe

- Do 64 kanałów monitorowanych w czasie rzeczywistym
- Obsługa do 4 wyjść VGA (2 główne/1 mapa/1 odtwarzanie)
- Rejestracja nieograniczonej liczby urządzeń i jednocześnie sterowanie do 64 strumieniami
- PTZ, dźwięk dwukierunkowy, czujnik/przełącznik
- Cyfrowy zoom podczas monitorowania na żywo/odtwarzania
- Obsługa map graficznych

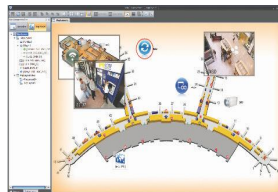
### Obsługa różnych pilotów

W czasie rzeczywistym administrator może prowadzić obserwację ekranu i sterować PTZ, dźwiękiem dwukierunkowym i przełącznikiem każdego elementu sprzętu.



### Obsługa map

SVM-S1 oferuje w formacie 2D graficzny podgląd chronionego obszaru. Warstwy umożliwiają użytkownikowi definiowanie różnych poziomów obszaru, takich jak mapa krajowa, wojewódzka, miejscowości, budynków i obiektów. Operator może przejść do dolnych warstw mapy, aby dotrzeć do rzeczywistej lokalizacji alarmów. Ponadto obraz przekazywany na żywo lub zarejestrowany obraz zdarzenia można z łatwością sprawdzić kliknięciem myszy.



### Szybkie i proste odtwarzanie i wyszukiwanie

SVM-S1 daje możliwość szybkiego wyszukiwania i odtwarzania dzięki różnym opcjom wyszukiwania według godziny, zdarzeń i miniatur (zależnie od urządzeń). SVM-S1 pozwala również na rejestrację wyszukanych danych w lokalnym komputerze.

### parametry techniczne

|                                  |   | SVM-S1 (Standard)   |
|----------------------------------|---|---|
| urządzenie<br>które będzie użyte | Obsługiwane urządzenia                    | Kamera sieciowa: SNC-570, SND-460V/560, SNP-3300A/1000A<br>Koder sygnałów wizyjnych: SNS-400/100<br>DVR: SVR-3200/1680C/1660C/1645/960C/945/940/480/450<br>NVR: SNR-6400/3200, SNR-32A/16A/9A(oprog.) |
|                                  | Maks. urządzeń rejestrujących             | Nieograniczony  |
| Monitorowani<br>na żywo          | Wielomonitorowe                           | 1 / 4 / 6 / 8 / 9 / 16 / 25 / 36 / 49 / 64 (pełny ekran)  |
|                                  | Ekran drugiego monitora                   | Obsługiwany   |
|                                  | uruchamianie odtwarzacz podręczny         | Pan, Tilt, Zoom, Ostrość, Ustawienia wstępne  |
|                                  | Steruje funkcją pTz                       | Obsługiwany   |
| Odtwarzanie                      | powiększa / pomniejsza cyfrowo na obrazie | Obsługiwany   |
|                                  | Migawka / drukuje obraz                   | Obsługiwany   |
|                                  | Lokalne odtwarzanie kopii zapasowej       | AVI   |
|                                  | zmienia format filmu                      | Wyszukiwanie indeksu na linii czasu, wyszukiwanie wg miniatury obrazu   |
| Sygnał zdarzenia                 | Wyświetlacz                               | Zbędny sygnał   |
|                                  | Filtrowanie                               | Wybrane urządzenie  |
|                                  | użytkownik                                | Administrator/użytkownik<br>Admin. 1 / użytkownik: 5  |
| MAPA                             | Monitoring na żywo                        | 3 monitory kanałów (I-frame) na Układ mapy  |
|                                  | podział map                               | 4 / 9 / 16 / wolny  |
|                                  | Wył alarmów/Wł. czujnik                   | Obsługiwany   |
|                                  | Numer mapy                                | Mapy na Układ map: 16, Układ map: 3 (standard)  |
| Dane techniczne systemu          | Obsługuje obraz                           | JPEG/BMP/GIF/PNG  |
|                                  |   | Procesor: Intel Core2Duo E4300, RAM : ponad 2GB .<br>Pamięć video: 512 MB, HDD: ponad 80GB .  |
|                                  |   | System operacyjny: Windows XP/Vista, DirectX 9.0 lub nowszy   |
|                                  |   | Rozdzielczość wyświetlacza: 1,280 x 1,024 lub wyższa,<br>Kompatybilna z OpenGL  |

\* Nie wszystkie urządzenia obsługują w pełni te pozycje. Niektóre z tych pozycji nie są obsługiwane w niektórych urządzeniach.